

STRALCIO PLANIMETRICO

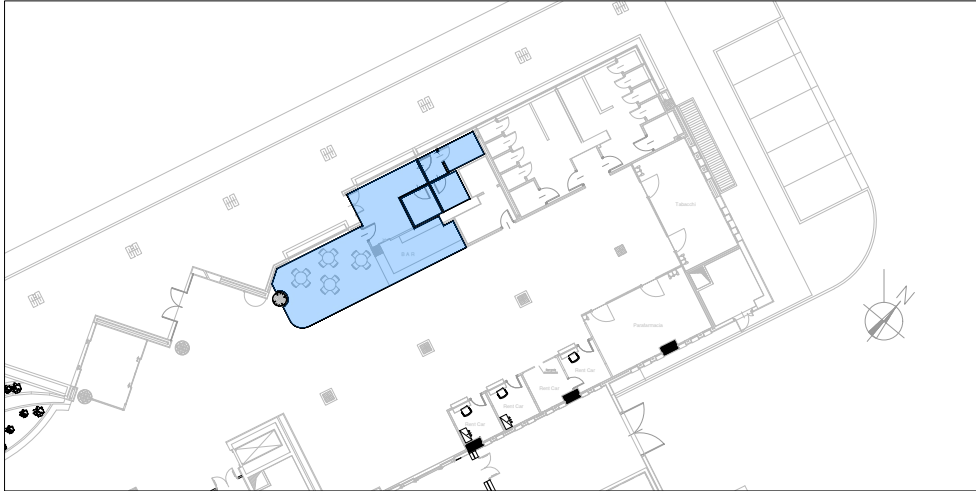
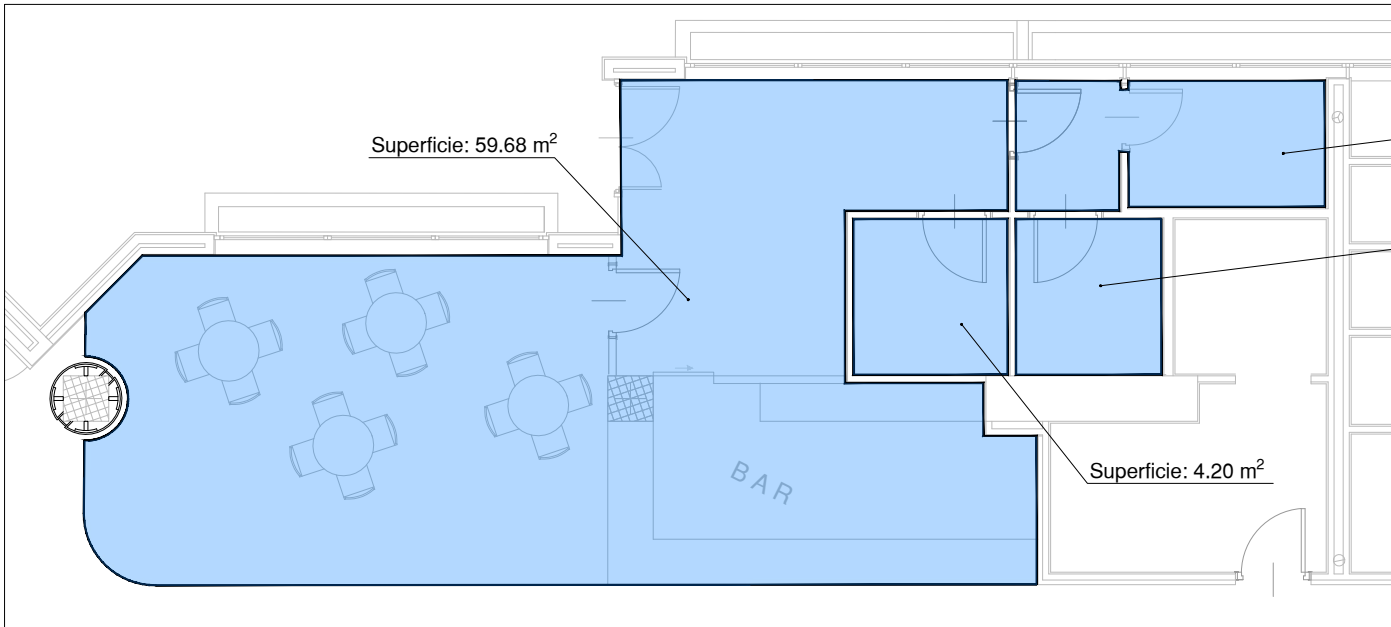


FOTO N°1



PLANIMETRIA DI DETTAGLIO



Superficie: 59.68 m<sup>2</sup>

Superficie: 6.77 m<sup>2</sup>

Superficie: 3.97 m<sup>2</sup>

Superficie: 4.20 m<sup>2</sup>



**SO.A.CO. S.P.A.**  
**Aeroporto "Pio La Torre"**  
 97013 Comiso (Rg).

PH Progettazione: Ing. Giuseppe Linguanti

Visto PH Terminal: Ing. Giorgio Barracca

SCHEDA "Planimetria Lotto 1"

**INDIVIDUAZIONE AREE RETAIL**

LOTTO: 1	Food and Beverage	PRESA DATI:	n.1
PIANO:	Terra	PRESA TELEFONO:	n.1
AIR SIDE <input type="checkbox"/> LAND SIDE <input checked="" type="checkbox"/>		POTENZA ELETTRICA DISPONIBILE:	10 kW trifase
ZONA:	Area comune	CLIMATIZZAZIONE INTERNA:	n.a.
SUPERFICIE:	74.62 m <sup>2</sup>	CLIMATIZZAZIONE GENERALE:	si
NOTE			