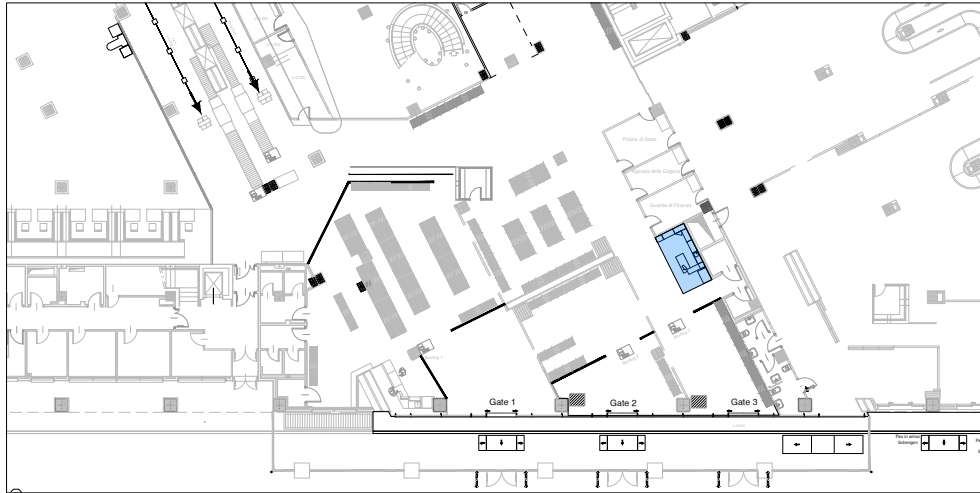


STRALCIO PLANIMETRICO



PLANIMETRIA DI DETTAGLIO

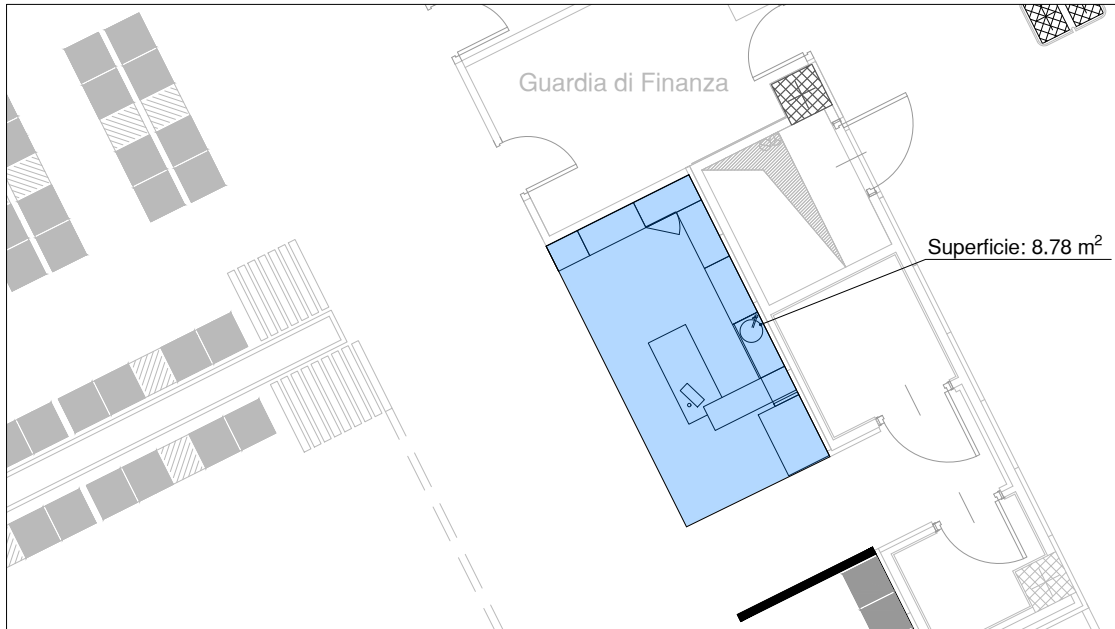


FOTO N°1



SO.A.CO. S.P.A.
Aeroporto "Pio La Torre"
 97013 Comiso (Rg).

PH Progettazione: Ing. Giuseppe Linguanti

Visto PH Terminal: Ing. Giorgio Barracca

SCHEDA "Planimetria Lotto 3"

LOTTO: 3	Food and Beverage
PIANO: Terra	
AIR SIDE <input checked="" type="checkbox"/> LAND SIDE <input type="checkbox"/>	
ZONA: Sala Partenze	
SUPERFICIE: 8.78 m ² (+ deposito in aerea Land Side)	

NOTE

INDIVIDUAZIONE AREE RETAIL

PRESA DATI:	n.1
PRESA TELEFONO:	n.1
POTENZA ELETTRICA DISPONIBILE:	6 kW monofase
CLIMATIZZAZIONE INTERNA:	n.a.
CLIMATIZZAZIONE GENERALE:	si